



PRESSEBILDER

Schloss Köpenick, Kunstgewerbemuseum
Land-Schafft-Geschichten. Liz Crossley – Kartografische Inspirationen
19. Oktober 2018 – 24. März 2019

GENERALDIREKTION
PRESSE-KOMMUNIKATION-SPONSORING

Stauffenbergstraße 41
10785 Berlin

MECHTILD KRONENBERG
REFERATSLEITUNG

MARKUS FARR
PRESSEREFERENT

Telefon: +49 30 266-42 34 02
Mobil: +49 151 527 53 886

presse@smb.spk-berlin.de
www.smb.museum/presse

Pressemitteilungen
www.smb.museum/pressemitteilungen

Pressebilddownload
www.smb.museum/nc/presse/pressebilder

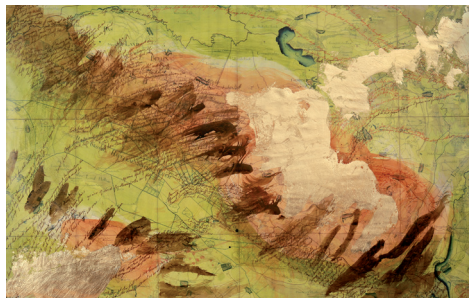
Pressebildanfragen
pressebilder@smb.spk-berlin.de

1



Liz Crossley
The land does not belong to us, 2011
Tusche auf Landkarte
© Liz Crossley; Foto: Lisa Vanovitch

2



Liz Crossley
Let land live free, 2010,
Tusche und Blattgold auf Landkarte
© Liz Crossley; Foto: Lisa Vanovitch

3



Thomas Heath
Armillarsphäre, London, um 1750
Messing, gegossen, graviert und vergoldet,
Elfenbein
© Staatliche Museen zu Berlin, Kunstge-
werbemuseum / Satoria Linke

Die honorarfreie Reproduktion ist nur im Rahmen der aktuellen Berichterstattung zur Ausstellung bei Nennung der vollständigen Creditline erlaubt. Bei jeder anderweitigen Nutzung sind Sie verpflichtet, selbstständig die Fragen des Urheber- und Nutzungsrechts zu klären. Eine Weitergabe an Dritte ist nicht erlaubt. **Bitte beachten Sie**, dass bei digitaler Veröffentlichung alle Fotos die Auflösung von 758 x 512 Pixel und 72 dpi nicht überschreiten dürfen. Die Pressefotos sind 4 Wochen nach Ablauf der Ausstellung aus allen Onlinemedien zu löschen. Mit freundlicher Bitte um Zusendung eines Belegexemplars an die Pressestelle der Staatlichen Museen zu Berlin.

Images can only be reproduced free of charge when used in current press coverage on the exhibition, with the credit line always stated in full. For any use other than as stipulated above, you must independently seek clearance from the copyright and rights holder. Images cannot be passed on for use by third parties. **Please note:** when publishing them online, all images may not exceed a resolution of 758 x 512 pixels and 72 dpi. Press photos must be deleted from all online media once the coverage is no longer current: 4 weeks after the exhibition has finished. We kindly request that you send a copy of your article or item to the Staatliche Museen zu Berlin Press Office.