



PRESSEFOTOS

Hamburger Bahnhof - Museum für Gegenwart - Berlin
**moving is in every direction. Environments – Installationen –
Narrative Räume**
17.03. – 24.09.2017

GENERALDIREKTION
PRESSE-KOMMUNIKATION-SPONSORING

Stauffenbergstraße 41
10785 Berlin

MECHTILD KRONENBERG
REFERATSLEITUNG

FIONA GEUSS
PRESSEREFERENTIN NATIONALGALERIE

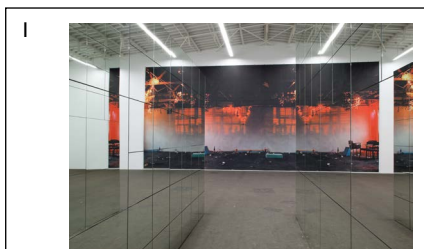
Telefon: +49 30 266-42 34 00
Telefax: +49 30 266-42 34 10

presse@smb.spk-berlin.de
www.smb.museum/presse

Pressemitteilungen
www.smb.museum/pressemitteilungen

Pressefotodownload
www.smb.museum/presse/pressebilder

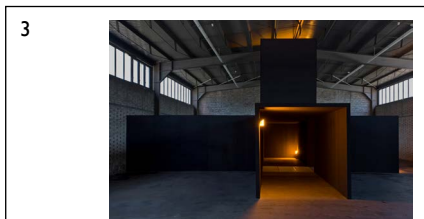
Pressefotoanfragen
pressebilder@smb.spk-berlin.de



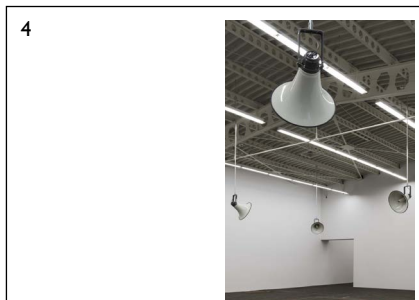
Isa Genzken mit Wolfgang Tillmans
**Science Fiction/hier und jetzt
zufrieden sein**, 2001
© Nationalgalerie im Hamburger
Bahnhof, SMB, Schenkung der Friedrich
Christian Flick Collection / Thomas
Bruns / VG Bild-Kunst, Bonn 2017



Marcel Broodthaers
Un Jardin d'Hiver, 1974
Friedrich Christian Flick Collection im
Hamburger Bahnhof, Berlin
© Nationalgalerie im Hamburger Bahnhof,
SMB, Schenkung der Friedrich Christian
Flick Collection / Thomas Bruns, The
Estate of Marcel Broodthaers und
VG Bild-Kunst, Bonn 2016



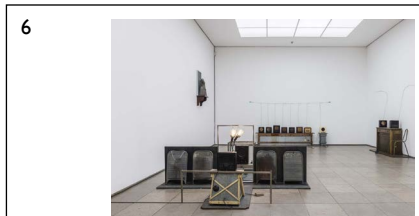
Bruce Nauman
**Room with My Soul Left Out, Room
That Does Not Care**, 1984 (2010 realisiert)
Staatliche Museen zu Berlin, Nationalgalerie
2008 Schenkung der Friedrich Christian
Flick Collection
© bpk / Nationalgalerie im Hamburger
Bahnhof, SMB, Schenkung der Friedrich
Christian Flick Collection / Roman März
und VG Bild-Kunst, Bonn 2016



Susan Philipsz
**War Damaged Musical Instruments
(Shellac)**, 2015 Staatliche Museen zu
Berlin, Nationalgalerie
2016 erworben durch die Stiftung des
Vereins der Freunde der Nationalgalerie
für zeitgenössische Kunst
© The artist and Konrad Fischer Galerie



Thomas Schütte
The Laundry, 1988
Staatliche Museen zu Berlin, Nationalgalerie
2014 Schenkung der Friedrich Christian
Flick Collection
© Nationalgalerie im Hamburger Bahnhof,
SMB, Schenkung der Friedrich Christian
Flick Collection / Thomas Bruns und VG
Bild-Kunst, Bonn 2016



Edward Kienholz
Volksempfänger, 1975 / 1977
Staatliche Museen zu Berlin, Nationalgalerie
1976 und 1978 erworben durch das Land
Berlin
© Nationalgalerie im Hamburger Bahn-
hof, SMB, Eigentum des Landes Berlin /
Jan Windszus
Estate of Edward Kienholz, 2017

Die honorarfreie Reproduktion ist nur im
Rahmen der aktuellen Berichterstattung zur
Ausstellung bei Nennung der vollständigen
Creditline erlaubt. Bei jeder anderweitigen
Nutzung sind Sie verpflichtet, selbstständig
die Fragen des Urheber- und Nutzungs-
rechts zu klären. Eine Weitergabe an Dritte
ist nicht erlaubt. **Bitte beachten Sie**, dass
bei digitaler Veröffentlichung alle Fotos die
Auflösung von 758 x 512 Pixel und 72 dpi
nicht überschreiten dürfen. Die Pressefotos
sind 4 Wochen nach Ablauf der Ausstellung
aus allen Onlinemedien zu löschen.
Mit freundlicher Bitte um Zusendung eines
Belegexemplars an die Pressestelle der
Staatlichen Museen zu Berlin.

Images can only be reproduced free of
charge when used in current press coverage
on the exhibition, with the credit line always
stated in full. For any use other than as
stipulated above, you must independently
seek clearance from the copyright and
rights holder. Images cannot be passed on
for use by third parties. **Please note**: when
publishing them online, all images may not
exceed a resolution of 758 x 512 pixels and
72 dpi. Press photos must be deleted from
all online media once the coverage is no lon-
ger current: 4 weeks after the exhibition
has finished.
We kindly request that you send a copy of
your article or item to the Staatliche Museen
zu Berlin Press Office.



PRESSEFOTOS

Hamburger Bahnhof - Museum für Gegenwart - Berlin
moving is in every direction. Environments – Installationen – Narrative Räume
17.03. – 24.09.2017

GENERALDIREKTION
PRESSE-KOMMUNIKATION-SPONSORING

Stauffenbergstraße 41
10785 Berlin

MECHTILD KRONENBERG
REFERATSLEITUNG

FIONA GEUSS
PRESSEREFERENTIN NATIONALGALERIE

Telefon: +49 30 266-42 34 00
Telefax: +49 30 266-42 34 10

presse@smb.spk-berlin.de
www.smb.museum/presse

Pressemitteilungen
www.smb.museum/pressemitteilungen

Pressefotodownload
www.smb.museum/presse/pressebilder

Pressefotoanfragen
pressebilder@smb.spk-berlin.de

7



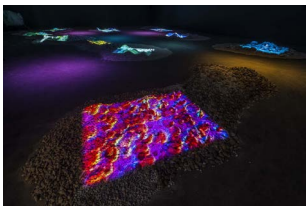
Barbara Bloom
Semblance of a House Drawers, Library, Sofa, Gaming Table, 2013 – 2015
Leihgabe der Künstlerin, Courtesy Galerie Gisela Capitain, Köln
© Nationalgalerie im Hamburger Bahnhof, SMB / Jan Windszus

8



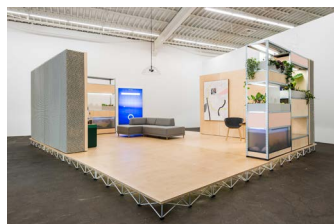
Qin Yufen
Making Paradise, 1996 – 2002
Staatliche Museen zu Berlin, Nationalgalerie
1997 erworben durch das Land Berlin
© Nationalgalerie im Hamburger Bahnhof, SMB, Eigentum des Landes Berlin / Jan Windszus
VG Bild-Kunst Bonn, 2017

9



Pipilotti Rist
Remake of the Weekend, 1998
Staatliche Museen zu Berlin, Nationalgalerie
2014 Schenkung der Friedrich Christian Flick Collection
© Nationalgalerie im Hamburger Bahnhof, SMB, Schenkung der Friedrich Christian Flick Collection / Jan Windszus
Courtesy Pipilotti Rist, Hauser & Wirth and Luhring Augustine

10



Christopher Kulendran
Thomas in collaboration with Annika Kuhlmann New Eelam, 2017
Exhibition view „moving is in every direction. Environments – Installations – Narrative Spaces“ at Hamburger Bahnhof – Museum für Gegenwart – Berlin, 2017
© Nationalgalerie im Hamburger Bahnhof, SMB / Jan Windszus

11



Bunny Rogers
Mandy's Piano Solo in Columbine Cafeteria, 2016, Animated film und Lavender Piano Bench (inside - Two pairs of Mandy Socks), 2016
Installation
Courtesy the artist and Soci t  / Jan Windszus

Die honorarfreie Reproduktion ist nur im Rahmen der aktuellen Berichterstattung zur Ausstellung bei Nennung der vollständigen Creditline erlaubt. Bei jeder anderweitigen Nutzung sind Sie verpflichtet, selbstständig die Fragen des Urheber- und Nutzungsrechts zu klären. Eine Weitergabe an Dritte ist nicht erlaubt. **Bitte beachten Sie**, dass bei digitaler Veröffentlichung alle Fotos die Auflösung von 758 x 512 Pixel und 72 dpi nicht überschreiten dürfen. Die Pressefotos sind 4 Wochen nach Ablauf der Ausstellung aus allen Onlinemedien zu löschen. Mit freundlicher Bitte um Zusendung eines Belegexemplars an die Pressestelle der Staatlichen Museen zu Berlin.

Images can only be reproduced free of charge when used in current press coverage on the exhibition, with the credit line always stated in full. For any use other than as stipulated above, you must independently seek clearance from the copyright and rights holder. Images cannot be passed on for use by third parties. **Please note**: when publishing them online, all images may not exceed a resolution of 758 x 512 pixels and 72 dpi. Press photos must be deleted from all online media once the coverage is no longer current: 4 weeks after the exhibition has finished.

We kindly request that you send a copy of your article or item to the Staatliche Museen zu Berlin Press Office.