

Alte Nationalgalerie, Museumsinsel Berlin

**Neue Baukunst. Berlin um 1800**

**Eine Ausstellung zum 50. Gründungsjubiläum der Stiftung Preußischer Kulturbesitz**

16. März bis 28. Mai 2007

1



Friedrich Gilly (1772-1800)  
**Entwurf Denkmal Friedrich II, 1797**  
Feder in Schwarz, Deckfarben, aquarelliert  
59,6 x 135,2 cm. Gilly SZ 5  
Staatliche Museen zu Berlin,  
Kupferstichkabinett  
Foto: Volker-H. Schneider

2



Johann Heinrich Gents (1766-1811)  
**Erweiterung des Prinzessinnenpalais Unter den Linden, Ansicht der Fassade mit Nachbargebäuden, 1809**  
Feder in Schwarz, aquarelliert  
74,5 x 172,5 cm. SP5G, PK. 159 B 1  
Stiftung Preußische Schlösser und Gärten  
Berlin-Brandenburg  
Foto: Lindner

Staatliche Museen zu Berlin  
Generaldirektion  
Stauffenbergstraße 41  
10785 Berlin

Dr. Matthias Henkel  
Leiter Öffentlichkeitsarbeit  
matthias.henkel@smb.spk-berlin.de

Anne Schäfer-Junker  
Pressekontakt  
a.schaefer-junker@smb.spk-berlin.de

Tel +49(0)30-266-2629  
Fax +49(0)30-266-2995

3



Friedrich Gilly  
**Entwurf Börse im Lustgarten, Schaubild 1799**  
Feder, Deckfarben aquarelliert  
26,7 x 39 cm. Hdz 5616  
Staatliche Museen zu Berlin, Kunstbibliothek  
Foto: Dietmar Katz

4



Carl Ludwig Engel  
**Entwurf für eine Kommiss-Bäckerei, 1806**  
Feder in grau, Deckfarben aquarelliert  
44,5 x 63,3 cm. Hdz 4616  
Staatliche Museen zu Berlin, Kunstbibliothek  
Foto: Dietmar Katz

Pressemitteilungen:  
[www.smb.museum/pressemitteilungen](http://www.smb.museum/pressemitteilungen)

Pressefotos:  
[www.smb.museum/pressefotos](http://www.smb.museum/pressefotos)

5

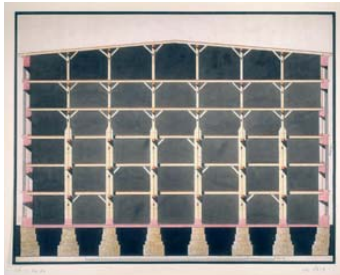


Unbekannt  
**Aufriß eines Wohnhauses in der Behrenstraße, um 1790**  
Feder in Braun, schwarzer Stift, aquarelliert  
31,8 x 41,4 cm. Hdz 7766  
Staatliche Museen zu Berlin, Kunstbibliothek  
Foto: Dietmar Katz

Mit freundlicher Bitte um Zusendung eines Belegexemplares an die SMB-Pressestelle.  
Honorarfreie Reproduktion ist nur für die Dauer der Ausstellung erlaubt.

Alte Nationalgalerie, Museumsinsel Berlin  
**Neue Baukunst. Berlin um 1800**  
**Eine Ausstellung zum 50. Gründungsjubiläum der Stiftung Preußischer Kulturbesitz**  
16. März bis 28. Mai 2007

6



Art des Friedrich Gilly  
**Entwurf zu einem Speichergebäude in der Königsvorstadt, Querschnitt**  
44,3 x 56,5. Hdz 5729  
Staatliche Museen zu Berlin, Kunstbibliothek  
Foto: Dietmar Katz

7



Friedrich Gilly  
**Perspektivisches Studienblatt mit landschaftlicher Szenerie**  
Feder, aquarelliert über Graphit  
22,7 x 27,3 cm. Hdz 7719  
Staatliche Museen zu Berlin, Kunstbibliothek  
Foto: Dietmar Katz

Staatliche Museen zu Berlin  
Generaldirektion  
Stauffenbergstraße 41  
10785 Berlin

Dr. Matthias Henkel  
Leiter Öffentlichkeitsarbeit  
matthias.henkel@smb.spk-berlin.de

Anne Schäfer-Junker  
Pressekontakt  
a.schaefer-junker@smb.spk-berlin.de

Tel +49(0)30-266-2629  
Fax +49(0)30-266-2995

8



Friedrich Bosse  
**Aufriss eines fünfachsigen, zweigeschossigen Wohnhauses, 1803**  
Feder, koloriert  
24,5 x 41,4 cm. Hdz 5675  
Staatliche Museen zu Berlin, Kunstbibliothek  
Foto: Dietmar Katz

9



Friedrich Gilly (1772-1800)  
**Klassizistische Stadttoranlage mit antiken Staffagefiguren, um 1799**  
Feder, laviert  
28,5 x 43,3 cm. Hdz 5665  
Staatliche Museen zu Berlin, Kunstbibliothek  
Foto: Dietmar Katz

Pressemitteilungen:  
[www.smb.museum/pressemitteilungen](http://www.smb.museum/pressemitteilungen)

Pressefotos:  
[www.smb.museum/pressefotos](http://www.smb.museum/pressefotos)

10



Schule des Friedrich Gilly  
**Entwurf eines dreigeschossigen, öffentlichen Gebäudes**  
Feder, laviert  
28,6 x 40,6 cm. Hdz 5660  
Staatliche Museen zu Berlin, Kunstbibliothek  
Foto: Dietmar Katz

Mit freundlicher Bitte um Zusendung eines Belegexemplares an die SMB-Pressestelle.  
Honorarfreie Reproduktion ist nur für die Dauer der Ausstellung erlaubt.