

S M

B Pressefotos

Welfenschatz

Staatliche Museen zu Berlin
Generaldirektion
Stauffenbergstraße 41
10785 Berlin

Presse, Kommunikation und Sponsoring
Mechtild Kronenberg
kommunikation@
smb.spk-berlin.de
www.smb.museum

Presse
Anne Schäfer-Junker
presse@smb.spk-berlin.de

Pressemitteilungen
www.smb.museum/pressemitteilungen

Bestellung
Pressefotos unter:
www.smb.museum/pressefotos

Anfragen
zu Pressefotos bitte an:
pressebilder@
smb.spk-berlin.de

1



Welfenkreuz
Südtalien, 1. Hälfte 12. Jahrhundert
Gold, Goldzellenschmelz, Goldfiligran, Niello, Edelsteine, Perlen; Fuß Silber, gegossen
Höhe (mit Fuß) 33,1 cm, Breite 12,5 cm
Inv. Nr. W 1
© bpk / Kunstgewerbemuseum, SMB / Arne Psille

2



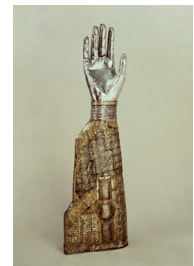
Tragalтар des Eilbertus
Köln, um 1150
Eichenholzkern; Kupfergruben- und Kupferzellenschmelz, Kupfer, vergoldet, Altarstein Bergkristall, darunter Pergamentmalerei
Höhe 13,3 cm, Breite 35,7 cm, Tiefe 20,9 cm
Inv. Nr. W 11
© bpk / Kunstgewerbemuseum, SMB / Walter Steinkopf

3



Kuppelreliquiar
Köln, gegen 1200
Eichenholzkern; Kupfergrubenschmelz, Walrosszahn; Bronze, gegossen und vergoldet, Kupfer- und Silberbleche
Höhe 45,3 cm, Breite und Tiefe 41 cm
Inv. Nr. W 15
© bpk / Kunstgewerbemuseum, SMB / Jürgen Liepe

4



Armreliquiar des hl. Laurentius
Niedersachsen, Ende 12. Jahrhundert
Zedernholzkern; Silberblech getrieben, gestanz, graviert, nielliert und teilweise vergoldet
Höhe 53,8 cm
Inv. Nr. W 23
© bpk / Kunstgewerbemuseum, SMB / Irmgard Mues-Funke

5



Plenar Herzog Ottos des Mildes
Braunschweig 1339 (Einband)
Vorderdeckel: Silber, gegossen, vergoldet, Silberblech, graviert, vergoldet; Jaspis, Bergkristall und Pergamentmalereien (unter Verwendung eines venezianischen Schachbrettes)
Höhe 35,4 cm, Breite 26 cm
Inv. Nr. W 32
© bpk / Kunstgewerbemuseum, SMB / Funke

6



Büstenreliquiar des hl. Blasius
Braunschweig (?), Mitte 14. Jahrhundert
Eichenholzkern; Silberblech, getrieben, gestanz und vergoldet; Filigran, Edelsteine, Perlen, Glasflüsse, Silbergrubenschmelz
Höhe 51,5 cm, Breite 30,8 cm
Inv. Nr. W 30
© bpk / Kunstgewerbemuseum, SMB / Fotostudio Bartsch

S M
B Staatliche Museen zu Berlin

Die Staatlichen Museen zu Berlin sind eine Einrichtung der Stiftung Preussischer Kulturbesitz

Die honorarfreie Reproduktion ist nur im Rahmen der aktuellen Berichterstattung bei Nennung der vollständigen Creditline erlaubt. Bei einer anderweitigen Nutzung sind Sie verpflichtet, selbständig die Fragen des Urheber- und Nutzungsrechts zu klären.

Mit freundlicher Bitte um Zusendung eines Belegexemplars an die SMB-Pressestelle